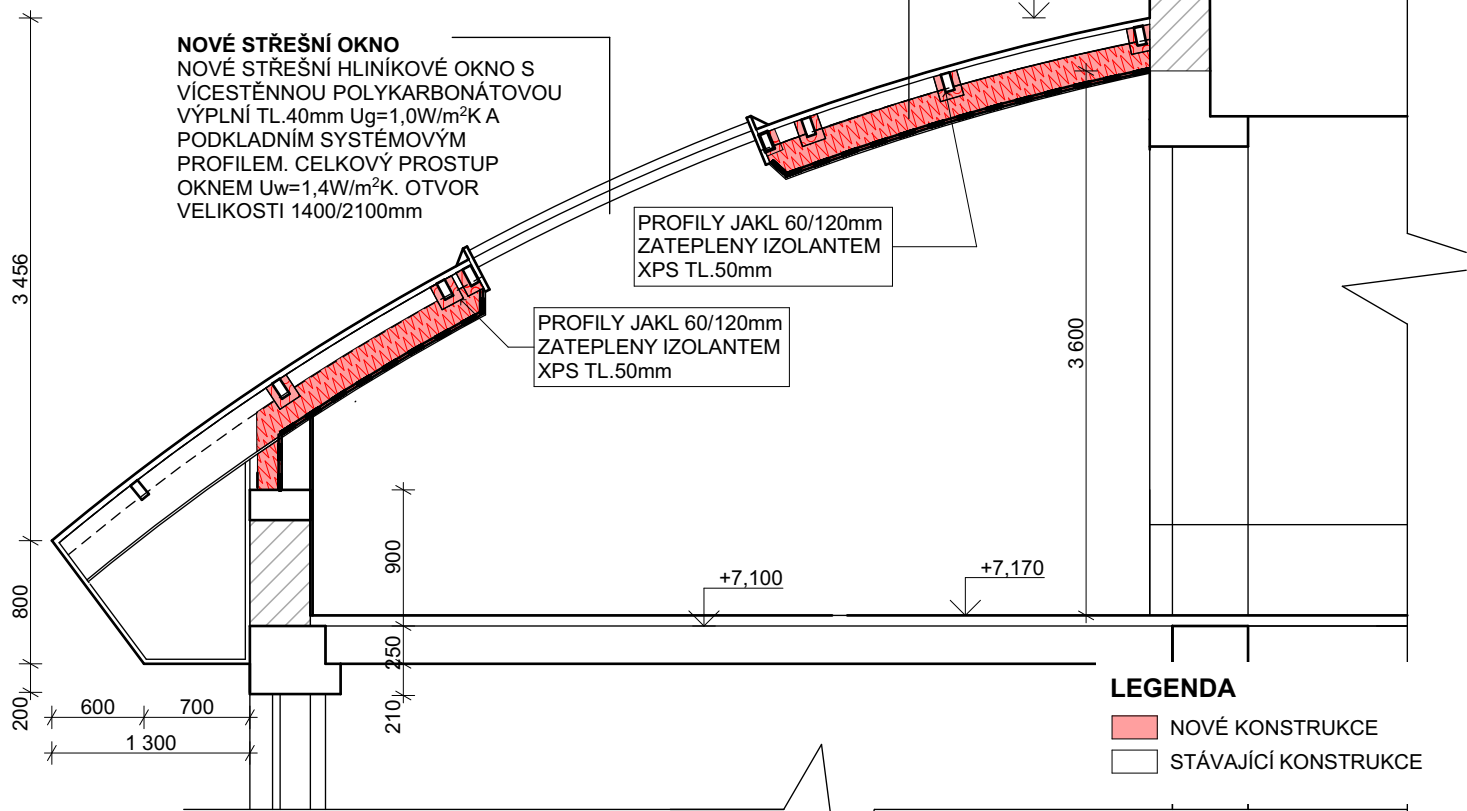


CHARAKTERISTICKÝ ŘEZ STŘECHOU

NOVÁ SKLADBA STŘECHY

STÁVAJÍCÍ TRAPÉZOVÝ PLECH ŠEDÁ METALÝZA TR 40/160 TL.38mm
VZDUCHOVÁ MEZERA min. 100mm
STÁVAJÍCÍ NOSNÉ PROFILY STŘECHY - JEKL 60/120 mm
NOVÁ TEPELNÁ IZOLACE- DESKY Z KAMENNÉ VATY TL.220mm ($\lambda=0,032$ W/mK)
NOVÁ PAROZÁBRANA
NOVÁ SÁDROKARTONOVÁ DESKA TL.15mm S P.O. 30min - ZAVĚŠENÁ NA OCELOVÝ ROŠT



PŘEDMĚTEM STAVEBNÍCH PRACÍ BUDE VÝMĚNA STÁVAJÍCÍCH STŘEŠNÍCH OKEN A VÝMĚNA TEPELNÉHO IZOLANTU VE STŘEŠNÍ SKLADBĚ.

STŘEŠNÍ OKNA

NOVÁ STŘEŠNÍ OKNA:

NOVÉ STŘEŠNÍ HLINÍKOVÉ OKNO S VICESTĚNNOU POLYKARBONÁTOVOU DESKOU TL.40mm $U_g=1,0$ W/m²K, O VELIKOSTI OTVORU 1400/2100mm. CELKOVÝ PROSTUP CELOU SESTAVOU JE $U_w=1,4$ W/m²K. OKNO DOPLNĚNO MECHANICKÝM OVLÁDÁNÍM ŠNEKOVÉHO MECHANISMU OTVÍRÁNÍ Z ÚROVNĚ PODLAHY A OVLÁDACÍ TYČE. SOUČÁSTÍ OKNA JE PODKLADNÍ SYSTÉMOVÁ HLINÍKOVÁ KONSTRUKCE, KTERÁ UMOŽŇUJE VYROVNÁNÍ OKNA NAD ZAKŘIVENOU STŘEŠNÍ ROVINOU.

LEMOVÁNÍ KLEMPÍŘSKÝMI KONSTRUKCEMI KOLEM OKEN BUDE SOUČÁSTÍ DODÁVKY (ZVÝŠENÉ LEMOVÁNÍ-TRAPÉZOVÝ PLECH).

TEPELNÝ IZOLANT

NOVÝ TEPELNÝ IZOLANT:


MINERÁLNÍ KAMENNÁ VATA TL.220mm ($\lambda=0,032$ W/mK)

STÁVAJÍCÍ JAKL PROFILY BUDOU ZATEPLENY TEPELNÝM IZOLANTEM Z EXTRUOVANÉHO POLYSTYRENU XPS TL.50mm. CELKOVÁ DĚLKA JAKL PROFILŮ NA ČÁSTI A JE cca 188 bm. NA ČÁSTI B cca 450 bm. CELKOVÁ DĚLKA ZATEPLENÍ JEKL PROFILŮ JE cca 638 bm.

SDK PODHLED

BUDE PROVEDENO NOVÉ OPLÁŠTĚNÍ KONSTRUKCE SDK DESKAMI. NOVÉ BUDE PROVEDENA 100% NOVÁ VÝMALBA VE VŠECH MÍSTNOSTECH.

V RÁMCI STAVEBNÍCH PRACÍ BUDE VYMĚNĚNO CCA 30% SDK KONSTRUKCE, KTERÉ BYLO POŠKOZENO VLIVEM ZATĚKÁNÍ DO KONSTRUKCE STŘECHY.

Autor návrhu	Ing. Zdeněk Balcar	 OBCHODNÍ PROJEKT HRADEC KRÁLOVÉ v.o.s. Zemědělská 880 Hradec Králové 3 tel.: 495 545 024 www.ophk.cz
Zodpovědný projektant	Ing. Zdeněk Balcar	
Vypracoval	Ing. Adéla Hamplová	
Investor :	Královéhradecký kraj Pivovarské náměstí 1245/2 500 03 Hradec Králové	Číslo zakázky: 7/2019-VOS
Akce : ODSTRANĚNÍ PŘÍČIN VZNIKU VLHKOSTNÍCH MAP U STŘEŠNÍCH OKEN A ZATĚKÁNÍ DO SPOJOVACÍCH CHODEB V OBJEKTU (PAR.Č.ST.1902/1)		Stupeň PD :
		Datum :
		Měřítko :
		Formát :
Název : CHARAKTERISTICKÝ ŘEZ- NOVÝ STAV		Revize :
		Číslo výkresu : D.1.1.10